



Estratégia Global **2025-27**

Pessoas e recursos
Naturgy

Menu de
navegação



Anterior



Seguinte



Última página
visitada



Início



Imprimir



Pesquisar

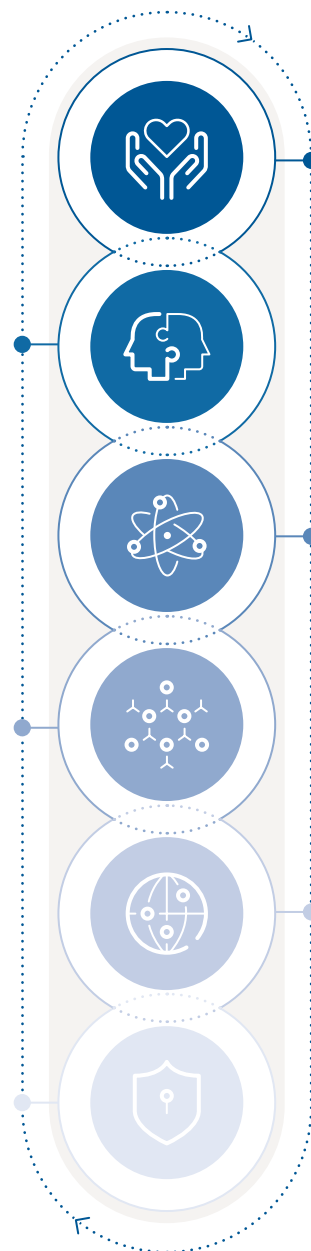
Eixos estratégicos

Na Naturgy, **inspiramos mudanças, impulsionamos a sustentabilidade e criamos oportunidades** para as pessoas. Combinamos **inovação e experiência** com uma **visão de futuro**, onde cada ideia conta e cada profissional traz o seu **talento e singularidade**.

Damos prioridade ao **bem-estar, à segurança e ao desenvolvimento** das pessoas que fazem parte das nossas equipas. **Os desafios e objetivos que assumimos hoje definem o futuro que queremos construir:** inclusivo, sustentável e com a Naturgy como protagonista.

Estratégia global de pessoas e recursos 2025-27

Articulada em seis dimensões,
**la estratégia define a proposta
de valor** da Naturgy.



Eixos estratégicos

Objetivos 2025-27 Plano de sustentabilidade



Mulheres
equipa de gestão

>40%



Mulheres
na força de
trabalho

>37%



Absentismo
devido a IT

<3%



Pessoas com
incapacidade

>2,5%



Formação
pessoa/ano

>55 h.



Compras com
aceitação do código
de ética

96%



eNPS
promotores

>51,3%



Índice
de gravidade

30,75

peçoal próprio



Índice
de frequência

<1,75

peçoal contratado



Índice
de frequência

<0,6

peçoal próprio



Investimentos
em inovação

>100 M€



Nível de cobertura
da auditoria ESG

95%



Eixo 01

Bem-estar e saúde

Consideramos o bem-estar uma estratégia holística que engloba a saúde física, emocional e mental de todos os trabalhadores. O nosso objetivo é criar um ambiente de trabalho seguro, saudável e motivador, com espaços e serviços em constante evolução e em consonância com estes objetivos, bem como através de programas e ações que promovam o autoconhecimento, a gestão emocional e a coesão das equipas

O nosso principal objetivo é alcançar o bem-estar integral das pessoas na organização, implementando uma cultura de saúde que aborda seis eixos: bem-estar profissional, bem-estar físico, bem-estar psicológico e emocional, bem-estar pessoal, familiar e social, bem-estar laboral e bem-estar financeiro.

A nossa estratégia global de saúde e bem-estar engloba a prevenção, a promoção e os cuidados de saúde, tais como formação e informação sobre hábitos saudáveis, tendo em conta as necessidades individuais e as particularidades de cada grupo e zona geográfica.

Damos prioridade ao bem-estar e ao desenvolvimento profissional, promovendo ativamente um quadro laboral inclusivo e dinâmico. Este princípio reflete-se na oferta de emprego estável e de qualidade, e de modelos de remuneração competitivos.



Promovemos um ambiente de trabalho seguro, saudável e de bem-estar.

Objetivos 2025-27

Linhas de ação

Negociação coletiva | Plano de segurança e saúde |
Modelo de bem-estar corporativo | Espaços saudáveis e de colaboração |
Transparência e igualdade de remuneração

Objetivos estratégicos



**Taxa de frequência
de acidentes com
baixa**

por 1M de horas trabalhadas

<0,6

peçoal próprio



**Taxa de gravidade
de acidentes com
baixa**

por 1M de horas trabalhadas

<30,75

peçoal próprio



**Absentismo por
incapacidade
temporária**

<3%



**Medidas de conciliação
e bem-estar**

>490

certificadas ^(efr)

e distribuídas a nível global



**Transparência
e igualdade de
remuneração**



Eixo 02

Diversidade, cultura e liderança

Esta visão reflete-se no nosso objeto social, na estratégia empresarial, nos objetivos de sustentabilidade, nos modelos e processos das pessoas e no seu desenvolvimento.

Estamos empenhados na diversidade e na igualdade como características transformadoras da nossa cultura e identidade. Por esta razão, estabelecemos objetivos desafiantes a nível estratégico, com o objetivo de sermos uma empresa reconhecida interna e externamente pela sua diversidade e liderança inclusiva.

A nossa proposta de valor baseia-se e evolui a partir de um **modelo de escuta e medição contínuas sobre a satisfação** das pessoas, nas diferentes áreas e zonas geográficas onde operamos, no que diz respeito às relações, feedback, motivação, bem-estar, alinhamento e compensação, e reconhecimento.



Promovemos uma **cultura corporativa** que favorece a **diversidade e igualdade**, potenciando as nossas equipas e impulsionando uma **liderança transformacional** em todos os níveis.

Objetivos 2025-27

Linhas de ação

**Diversidade geracional | Mulheres na força de trabalho e
equipa de gestão | Incapacidade | Evolução da cultura e do
modelo de liderança | Experiência dos trabalhadores
na Naturgy**

Objetivos estratégicos



eNPS
promotores
>51,3%



Mulheres
equipa de gestão
>40%



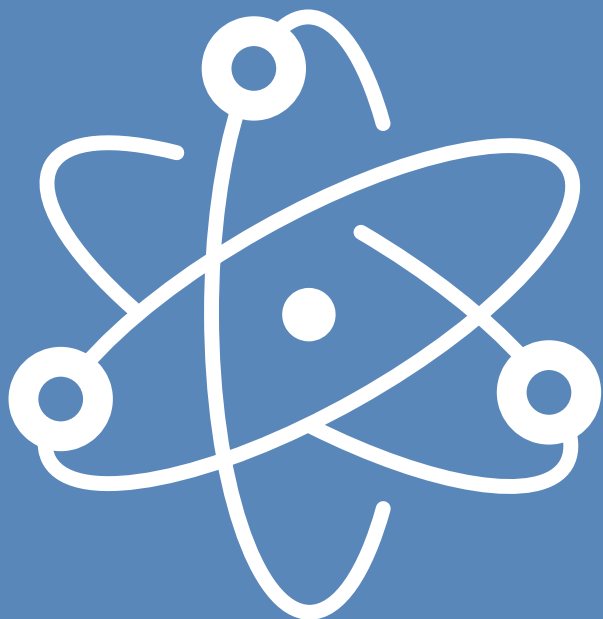
Mulheres na força
de trabalho
>37%



Pessoas com
incapacidade
>2,5%



Menores
de 35 anos
>15%



Eixo 03

Talento e desenvolvimento

A nossa estratégia de talento e desenvolvimento incorpora processos para atrair e reter talento intergeracional, assegurando a nossa ligação à sociedade em que operamos. Queremos ser reconhecidos pelo poder e pela energia transformadora do nosso talento.

Destacam-se aqui os nossos programas de atração de talentos, para equilíbrio entre géneros e idades: “Flex”, que tem como objetivo o recrutamento de pessoas com menos de 30 anos, das quais 60% são mulheres, e “Lead”, com um objetivo de recrutamento de 70% de mulheres, juntamente com “Transforma”, que se centra em perfis com elevado potencial de gestão e liderança, com um objetivo de 60% de perfis femininos.

Realizamos processos de avaliação e segmentação de talentos, geramos oportunidades de mobilidade e promoção interna com uma visão inclusiva, oferecemos uma experiência de formação e aprendizagem contínua, orientada para as necessidades de cada profissional e do negócio, com planos específicos de aceleração e formação de talentos.



Processos de **atração e retenção de talentos intergeracionais** para assegurar a nossa ligação com a sociedade.

Para o período de 2025-2027, a Naturgy continuará a dar prioridade à formação e ao desenvolvimento de talentos diversificados através da sua Universidade Corporativa e das suas academias. Manteremos o nosso foco na transformação digital, nas novas energias e no desenvolvimento de competências técnicas, garantindo que as nossas equipas estão preparadas para os desafios do futuro.

Em suma, continuaremos a desenvolver os nossos programas de liderança, transformação e futuro, adaptando-os às necessidades emergentes, como a inteligência artificial, e centrando-nos na sustentabilidade.



Manteremos o foco na **transformação digital, nas novas energias e no desenvolvimento de competências técnicas**, assegurando a preparação das nossas equipas.



Objetivos **2025-27**

Linhas de ação

Desenvolvimento de carreira | Mapeamento de talentos e sucessões | Perfis profissionais

Objetivos estratégicos



Formação
dedicada pessoa/ano

>55 h.



Impacto sobre o
quadro de pessoal*

95%

Impulso ao desenvolvimento
de cada pessoa



Formação
dedicada em IA*

51 000 h. / ano

* Estes dados correspondem à Escola de IA da Naturgy.



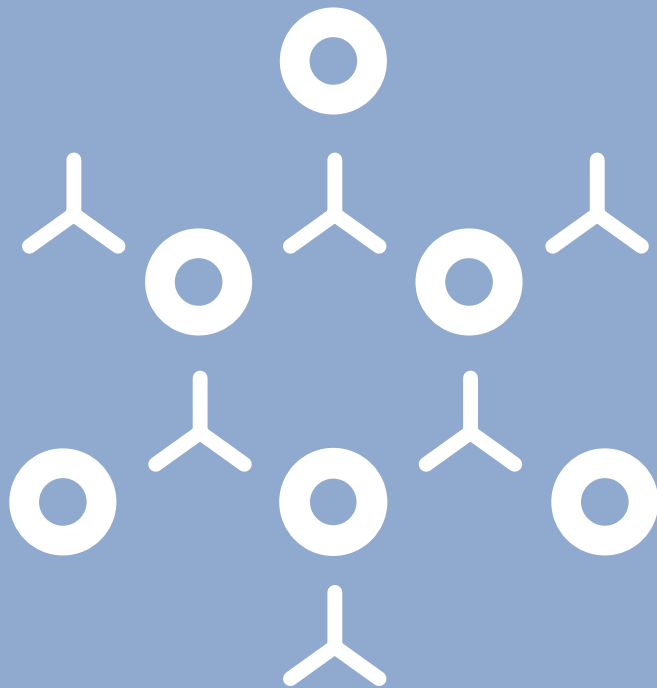
Escola de IA na Naturgy

No coração da Digital Academy da Naturgy nasce a Escola de Inteligência Artificial (IA), a nossa alavanca para impulsionar o perfil digital dos nossos colaboradores, para um presente mais inteligente, eficiente e inovador, preparando-nos para os desafios e oportunidades atuais e futuras, onde todos os nossos profissionais podem encontrar conteúdos e oportunidades de aprendizagem adaptados às suas necessidades, funções e desafios na empresa.



Simplificamos a forma
como trabalhamos, inovamos
e lideramos, **tirando partido
das oportunidades** da IA.





Eixo 04

Quadro organizacional e transformação

Atualmente, o setor da energia enfrenta desafios significativos: a digitalização e as tecnologias emergentes (IoT, big data, IA), a transição energética e o desenvolvimento de novos produtos como o biogás, o biometano e o hidrogênio verde.

Neste contexto de desafios, o nosso modelo organizacional promove o desenvolvimento profissional alinhado com o plano de negócios, através de uma gestão transversal e segmentada por unidades de negócio, através da identificação de conhecimento técnico e de especialistas-chave, bem como de iniciativas de otimização de processos, melhoria da agilidade organizacional e incentivo à autogestão.

Através da revisão e transformação organizacional, trabalhamos para potencializar uma experiência profissional de crescimento e transformação na Naturgy.

Promovemos também a visão de transformação para a gestão das aquisições e dos nossos fornecedores, cumprindo elevados padrões de ESG, RGPD e cibersegurança, promovendo assim a agilidade e a atualização em todos os processos.



A transformação orienta **a forma como nos organizamos e antecipamos** necessidades futuras.

Objetivos 2025-27

Linhas de ação

Processos | Mobilidade | Modelos de relação | Novo modelo de serviço aos colaboradores^(Uali-e) | Novas formas de trabalhar | Agilidade para novas tipologias de fornecedores | Processos de contratação | Evolução e adaptação do atual quadro de serviços transversais

Objetivos estratégicos



Aceleração da transformação



Simplificação da organização e dos processos



Mobilidade interna anual

>25%



Nível de cobertura da auditoria ESG

95%

Volume de compras com elevado risco ESG



Volume de compras com aceitação do código de ética

96%



Eixo 05

Inovação empresarial

A inovação na Naturgy é o eixo de transformação, com o objetivo de alargar o perfil industrial da empresa. Centramo-nos na eficiência dos processos, na evolução das atividades existentes e na exploração de novas atividades (inovação estratégica).

A este respeito, as nossas linhas estratégicas de inovação incluem os biocombustíveis, o armazenamento e o hidrogénio, a energia marinha e o empreendedorismo empresarial, bem como as tecnologias disruptivas, em que aplicamos várias ferramentas, tais como PoCs, projetos de demonstração, criação de empresas e programas financiados. Colaboramos também com um vasto ecossistema empresarial e tecnológico através de parcerias com universidades, centros tecnológicos, startups e incubadoras/aceleradoras nacionais e internacionais.

O nosso Innovahub é um veículo empresarial de empreendedorismo e inovação, que inclui iniciativas como o Connecting Energy (incubação e aceleração), o ForumTech (acompanhamento e formação tecnológica) e o Ecossistema Naturgy (prospecção e projeção da marca).



A inovação é o **motor do progresso**
e acompanha a nossa visão de melhoria
contínua.

Objetivos 2025-27

Linhas de ação

Inovação estratégica e incremental | Empreendedorismo empresarial

Objetivos estratégicos



Inovação
aberta e tecnológica

>100 M€



Eixo 06

Segurança

A complexidade e a incerteza do ambiente atual geram ameaças que afetam a empresa. Antecipá-las e dar respostas adequadas e eficazes ajuda a evitá-las ou a reduzir o seu impacto.

O nosso objetivo é garantir a segurança de pessoas, infraestruturas, ativos e processos através dos eixos de Prevenção, Proteção e Resiliência, assentes numa evolução tecnológica contínua e na adaptação do nosso modelo em colaboração com todas as áreas e atividades da organização.

A revisão e a evolução constantes são, sem dúvida, o nosso desafio para enfrentar as novas problemáticas e ameaças que, sem dúvida, surgirão no horizonte da empresa.



Facilita o desenvolvimento normal da atividade, através da adequada gestão dos riscos antissociais, incorporando **soluções que melhorem a resiliência**.

Objetivos 2025-27

Linhas de ação

Novo modelo de centro de segurança empresarial I

Objetivos estratégicos



- **Aprofundar a implementação de melhorias tecnológicas** nas diferentes geografias.
- **Novo modelo** de Centro de Segurança Empresarial do Grupo.
- **Adaptar-se aos novos regulamentos da UE** sobre Entidades Críticas..
- **Reforçar a resiliência** do Grupo.
- **Finalizar a implantação internacional** Função de Segurança.
- **Classificação e proteção** dos ativos de informação da empresa.
- **Projeto de luta contra a fraude** nas diferentes geografias.

Sede social

Avda. de América · 38
28028 Madrid

www.naturgy.com

Edição

Direção Geral de Pessoas
e Recursos.

Design gráfico

Addicta Comunicación Corporativa.



www.naturgy.com